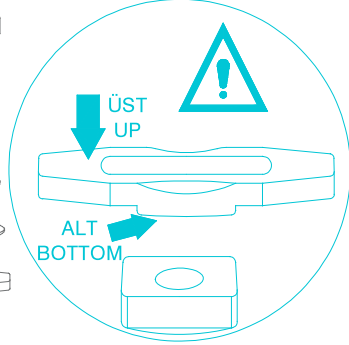
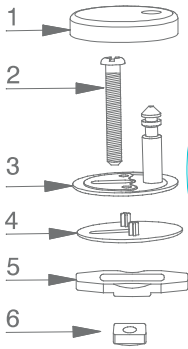


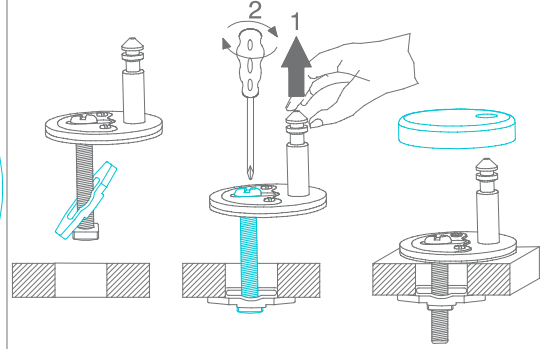
visam

YAVAŞ KAPANAN DUROPLAST KLOZET KAPAKLARI MONTAJ TALİMATI SOFT CLOSE DUROPLAST TOILET SEATS INSTALLATION MANUAL

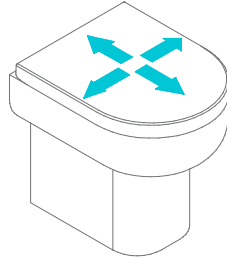
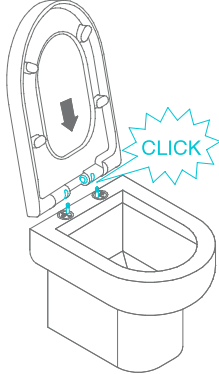
AKASYA - KAMELYA - AÇELYA - BEGONYA



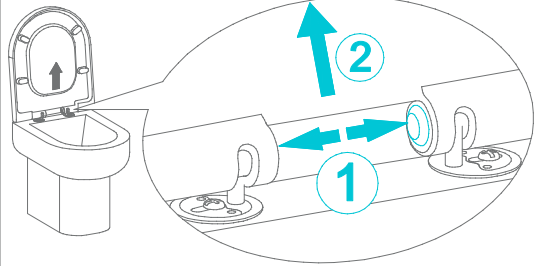
- Menteşe grubunu şekildeki gibi sabitleme parçasının keskin kenarları aşağıya bakacak şekilde birbirine monte ediniz.
- Mount the hinge group considering the sharp edges of the fixing piece face downward as shown.



- Menteşe grubunu klozetin deliklerine şekildeki gibi yerleştiriniz ve vidasını sıkınız.
- Place the hinge group in the holes of the toilet bowl as shown and tighten the screw.



- Klozet kapağının alt kısmındaki amortisör deliklerini menteşe pimlerine oturtunuz. Klozet kapağının pozisyonunu klozet ile uyumlu hale getiriniz.
- Place the damper holes on the bottom of the toilet seat on the hinge pins. Make the position of the toilet seat compatible with the toilet bowl.



- Klozetinizi kolaylıkla temizlemek için klozet kapağının menteşe düğmelerine şekildeki gibi basarak klozet kapağını yukarı çekip çıkarınız.
- To clean your toilet bowl easily, pull the toilet seat up by pushing the hinge knobs as shown.

visam

Plastik ve Metal Enjeksiyon Sanayi ve Ticaret A.Ş.

GARANTİ BELGESİ

Tarafımızca üretilmiş olan VISAM marka klozet kapakları satış tarihinden itibaren, montaj talimatlarına uygun monte edilmesi koşulu ile, her türlü imalat ve malzeme hatalarına karşı 2 yıl süre ile üretici firma VISAM PLASTİK VE METAL ENJEKSİYON SANAYİ VE TİCARET A.Ş. tarafından garanti edilmiştir.

ALICI :
ADRES :
İLÇE : İL :
TARİH : FİŞ NO :

visam

Pınar Caddesi No: 72
Pınarbaşı / İZMİR
Tel: 0 232 479 07 00 (Pbx) Fax: 0 232 479 03 58
www.visam.com.tr visam@visam.com.tr

Visam, ürünlerinde ileriye dönük çalışmalarını nedeniyle renk, şekil ve benzeri değişiklikler yapma hakkını saklı tutar.
Visam, due to continuous improvement, reserves the right to change the color, shape etc. without notification.

514-780 / 01.2018